

Valentin Villard

Requiem pour Barroca

Pour trombone, cor, basson, clarinette, alto, ténor, chœur mixte

EXEMPLAIRE DE CONSULTATION

Partition achevée avec le généreux soutien de la Fondation Nicati-de Luze, le Fonds Culturel de la SSA, la Fondation Nestlé pour l'Art, l'Ernst Göhner Stiftung et la Fondation Casino Barrière Montreux

NICATI-DE LUZE

ssa société suisse des auteurs

Fondation Nestlé pour l'Art

ERNST GÖHNER STIFTUNG

B FONDATION CASINO BARRIÈRE MONTREUX

EXEMPLAIRE DE CONSULTATION

Requiem pour Rosetta op. 92

Pour trombone, 2 percussions, orgue, violon, basse solo, chœur mixte SATB, électronique et 2 comédiennes

Partition achevée grâce au généreux soutien de la Fondation Nicati-de Luze, le Fonds Culturel de la SSA, la Fondation Nestlé pour l'Art, l'Ernst Göhner Stiftung et la Fondation Casino Barrière Montreux

Texte: Marielle Pinsard, Joëlle Wider-Greset et Mathylde Demarez
Musique: Valentin Villard

1. n° 1

mf $\text{♩} = 60$ *allarg.....* *f*

CHOEUR

At - ten - tion At - ten - tion At - ten - tion Dé - col - la - ge

Orgue

mf 8/4

f $\text{♩} = 69$

CHOEUR

Deux mars deux - mil - le

Orgue

f 8/4/2

EXEMPLAIRE DE CONSULTATION

tempo individuel

CH.

At - ten - tion dé - part

Org.

10^m
figer

CH.

Org.

3. n° 3

♩ = 72

Timbales 2

mf
ff
mf

CHOEUR

RO - SET - TA! No - tre nou - vel - le pier - re

Orgue

f

EXEMPLAIRE DE CONSULTATION

. n° 4

♩ = 72

Timbales 2

mf
ff

CHOEUR

RO - SET - TA! Les co - mè - tes cho - ses mou - ran - tes qui, pa - ra - do - xa - le - ment nous ex -

Orgue

♩ = 66

Timb. 2

CH.

Org.

ff

-pli - quent la vi - e Co - mè - tes Cos - mos men - tal puis - sant

5. n° F

Tam-tam

Timbales 2

CHOEUR

Orgue

♩ = 80

pp

pp

f

Deux mars deux mil - le qua

COL - LA - GE!

EXEMPLAIRE DE CONSULTATION

Tam.

Timb. 2

CH.

Org.

mf

Tempo individuel se transformer petit . s de joie, liesse, jusqu'au n° 7

Dé - col - la - ge...

6. n° 6

Tam-tam

Timbales 2

BASSE

(Parlé): Centre opérationnel: 10, 9, 8, 7, 6, 5, 4, 3, 2, 1... TOOOOOP

CHOEUR

Orgue

Tam-tam

Timbales 2

CHOEUR

Cris de joie / liesse, jusqu'à l'explosion du

Orgue

EXEMPLAIRE DE CONSULTATION

♩ = 66

8va ad lib.

8va

Violon

Trombone

Tam-tam

Vers Crot.

Crot.

Timbales 2

Orgue

Tutti

10

Vln. *mf* *ff*

Trb. *mf* *ff*

Tam. *mf* *sfz*

Crot. *mf* *sfz*

Org.

20

Vln. *ff*

Trb. *ff*

Tam. *sfz*

Crot. *sfz*

Org.

25

Vln. *mf*

Trb. *mf*

Tam. *mf* *sfz*

Crot. *mf* *sfz*

Org.

EXEMPLAIRE DE CONSULTATION

35

Vln. *ff*

Trb. *ff*

Tam. *mf*

Crot. *sfz*

Org.

40

Vln. *ff*

Trb. *ff*

Tam. *sfz*

Crot. *sfz*

Org.

Vers Tr.

EXEMPLAIRE DE CONSULTATION

45

Vln.

Trb.

Tam. *sfz*

Tr. *f*

Org. *mf*

9. n° 8

CHOEUR

f $\text{♩} = 80$

A - dieu mes lan - ceurs

Orgue

10. n° 9

BASSE

f $\text{♩} = 80$

Lar - ga - ge pre - mier é - ta - ge

Orgue

CHOEUR

f $\text{♩} = 80$

A - di

Orgue

12. n° 11

BASSE

f $\text{♩} = 80$

Lar - ga - ge deu - xième é - ta - ge

Orgue

EXEMPLAIRE DE CONSULTATION

13. n° 12
allarg.....

Tempo: ♩ = 80

Tam-tam: *p*

Timbales 2: *p*, *gliss.*

Orgue: *f*, *ff*

CHOEUR: Au re - voir Ter - re ga - vée de DA - TA de nous - mê - mes Au re - voir Ter - re...

Tempo: ♩ = 668va ad lib. 8va

Violon: *ff*, *mf*

Trombone: *ff*

Tam-tam: *ff*

Timbales 2: Vers Cr, Vers Timb., *sfz*

Orgue: *ff*, *l*

EXEMPLAIRE DE CONSULTATION

10

Vln.: *mf*, *ff*, *fff*

Trb.: *mf*, *ff*, *fff*

Tam.: *p*, *sfz*, *fff*

Timb. 2: *mf*, *ff*, *fff*

Org.: *mf*, *ff*, *fff*

15. n° 13

CHOEUR

f

A - MEN

8' / 4' / 2'

Orgue

f

16. C

Violon

Vibraphone

Marimba

Orgue

32' / 16'

pp

Vln.

long accel.
pizz.
pp

Vib.

long accelerando poco a poco, majoritaire, qu'il est encore possible, puis l'abandonner.
pp
ped. ad. lib. ->

Mar.

pp

Org.

chelle sont ad. lib. Maintenir le tremolo tant

long accelerando poco a poco, majoritairement ascendant, mais des petits aller-retours entre 2, 3 ou 4 notes de l'échelle sont ad. lib. Maintenir le tremolo tant qu'il est encore possible, puis l'abandonner lorsque cela devient trop rapide

17. n° 14

Violon

Trombone

Orgue

CHOEUR

note au choix

note au choix

Pendant ce temps

L'humoriste controversé Dieudonné a été agressé en se rendant dans les locaux d'Antilles Télévision

Sortie de la console à double-écran de Nintendo : la Nintendo DS

A la SNCF, un TGV sur deux, en moyenne, sont en service

Une employée du centre médico-psychologique Jean-Moulin de Saint-Maur-des-Fossés a été grièvement blessée le vendredi 11 mars par un malade suivi pour schizophrénie

C'est fini depuis 3 ans mais je suis toujours amoureuse de Nicolas

ONU : à Genève (Suisse), la Commission des droits de l'homme débute sa 61e session

Le cardinal Bertone ordonne, sur Radio Vatican, aux fidèles de ne pas lire, ni acheter 'L'Espresso'

(parlé):

Moi Rosetta je

BASSE

Ne me quitte pas
 Ne me quitte pas
 Ne me quitte pas
 Ne me quitte pas

Tempo

BASSE

On

5

On croit trop vieux Il est pa-raît-il Des ter-res brû-lées Don-nant plus de

B.

ble Qu'un meil-leur a-vril Et

Le ciel flam-boie Le rouge et le noir Ne s'é-pousent-ils pas? Ne me quit-te pas Ne me quit-tez

B.

15

pas Ne me quit-te pas Ne me quit-tez pas

20. n° 17

parlé

BASSE

Fini le rouge de mars et le bleu de la terre...
 Me voilà partie c'est moi Rosetta dans un ciel de poix...

21. n° 18

parlé

BASSE

Ne me quitteZ pas
 Ne me quitte pas
 Ne me quitteZ pas
 Ne me quitte pas

D
22. D

Violon *13"-14" arco* *p* *IV* *♩ ≈ 60-69*

Trombone *p*

Vibraphone *avec moteur ad lib.* *p* *archet*

Crotales *p* *p* *p*

Orgue *Voix céleste 8' / gambe 8'* *p* *16' / 8'*

Vln. *p*

Trb. *mf* *p*

Vib. *(C20.)*

Crot. *p*

Org. *p*

Vln. *IV* *p*

Trb. *mf* *f* *3* *7* *3*

Vib. *sim.*

Crot. *sim.*

Org. *p*

EXEMPLAIRE DE CONSULTATION

IV^o *p* IV^o III^o 10

Vln. *mf* *p*

Trb. *mf* *p*

Vib. *mf* *p*

Crot. *sim.*

Org.

Vln. *mf* *p*

Trb. *mf* *p*

Vib. *mf* *p*

Crot. *sim.*

Org.

15

Vln. *suffi.*

Trb. *p* *p* *pp*

Vib. *mf* *p*

Crot. *sim.*

Org.

IV \flat III \sharp IV \flat

Vln.

Trb. *pp* *p*

Vib.

Crot. *sim.*

Org.

Vln.

Trb. *mf* *pp*

Vib.

Crot.

Org.

EXEMPLAIRE DE CONSULTATION

20 III \flat

Vln.

Trb. *f* *ff*

Vib.

Crot. *sim.*

Org.

IV \flat
III \flat 8^{va}

Vln. *pp*

Trb. *p*

Vib. *pp*

Crot. *pp*

Org.

25

Vln.

Trb. *mf* *p*

Vib.

Crot.

Org.

IV \flat

Vln.

Trb. *mf* *gliss.*

Vib. \flat \flat

Crot. *sim.*

Org. \flat \flat

EXEMPLAIRE DE CONSULTATION

30

Vln.

Trb.

Vib.

Crot.

Org.

Vln.

Trb.

Vib.

Crot.

Org.

EXEMPLAIRE DE CONSULTATION

Violon

Trombone

CHOEUR

Orgue

pendant ce temps 2007 et. Nino vers Santa Cruz, l'état d'urgence est déclaré.

France : La Cour de cassation, affaires distinctes, s'oppose à l'adoption d'un enfant par un couple homosexuel, estimant celle-ci contraire à « l'intérêt supérieur de l'enfant ».

Pas de grève RATP SNCF en ce début 2007.

Japon : lancement du quatrième satellite espion japonais, destiné à surveiller les activités nucléaires de la Corée du Nord.

Cinéma : Le film Les Infiltrés de Martin Scorsese reçoivent à Los Angeles, l'Oscar du meilleur film.

France : Convention nationale du Front national. Lors du discours de clôture, Jean-Marie Le Pen dénonce le « capitalisme financier planétaire ».

28 septembre 2007 naissance de mon fils Günter (comme Günther)

Mort de l'écrivain suisse Jürg Federspiel

Violon

Trombone

Pendant ce temps, Dominique Strauss-Kahn fête sa nomination comme directeur du FMI avec son copain Dodo la saumure et quelques copines.

note au choix Grève à la SNCF et à la RATP contre la réforme des régimes spéciaux de retraites.

CHOEUR

note au choix Trois skieurs hors-pistes, qui avaient déclenché une avalanche en 2006, ont été condamné à une interdiction de skier et à 500 euros d'amende pour mise en danger de la vie d'autrui.

note au choix Les ministres français et allemand des Affaires étrangères ont enregistré un duo r'n'b pour promouvoir l'intégration européenne au conseil des ministres à Berlin. (Kouchner et Steinmer)

note au choix Michel Tomi reconnaît que la vente du casino d'Annemasse a servi à financer la liste aux élections européenne de Claude Lévy.

Orgue

BRUITS METALLIQUES (onomatopées, bruit de métal qui résonne)

CHOEUR

BRUITS METALLIQUES (onomatopées, bruit de métal qui résonne)

EXEMPLAIRE DE CONSULTATION

Violon

Trombone

crise mondial des sucs, le frère de John Lennon Brother

Google sort un navigateur de son navigateur baptisé Google Chrome.

Un voilier français est pris en otage par des pirates au large de la Somalie

note au choix la villa corse de Christian Clavier est occupée par des indépendantistes corses

CHOEUR

note au choix Une grève de la SNCF et de RATP paralyse les transports franciliens

note au choix Mort du frère du Dalai Lama.

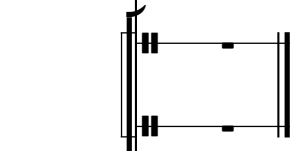
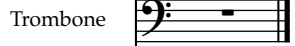
note au choix Renault lance son 4 & 4

note au choix Serena Williams gagne L'US Open pour la troisième fois et redevient, après cinq ans, numéro 1 du tennis féminin.

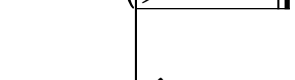
note au choix Le CERN lance son nouvel accélérateur de particules.

Orgue

27. n° 23



note au choix



Pendant 2010/ du 17 juillet au 24 juillet 2010 95e congrès mondial d'Espéranto s'ouvre à La Havane

Fin de la vigilance canicule sur Paris et la région parisienne

Le poulpe le plus célèbre du monde prédit une victoire de l'Espagne face aux Pays-Bas en finale du Mondial ou grève des joueurs français lors de la Coupe du monde de football

Obama confirme son soutien en faveur d'un Etat palestinien

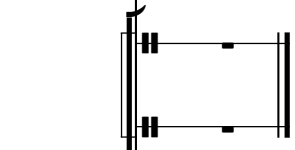
Grève historique de la SNCF

BRUITS METALLIQUES (onomatopées, bruit de métal qui se frotte)



BRUITS METALLIQUES (onomatopées, bruit de métal qui se frotte)

EXEMPLAIRE DE CONSULTATION



note au choix



Pendant ce temps Am. ... le début d'une nouvelle vie !

1 greffe mondiale du visage ... Lyon

Première édition, en France, de la journée mondiale de la gentillesse

Grève Nationale en France en compagnie de la RATP et de la SNCF

Avril 2009 apparition du virus H1N1

Le 13 novembre 2009 Rosetta passe au dessus de l'Indonésie

Novembre 2009, Indonésie un séisme de magnitude 6,7 a secoué l'île de Sumbawa : 2 morts et au moins 38 blessés

25 juin Mort de Mickael Jackson

30. n° 26

BASSE

CHOEUR

Orgue

B.

CH.

Org.

8'

16'/8'

p

f

mf

Ah Ro - set - ta Ro - set - ta Tes pho - tos a - vec la te - nirs sou -

EXEMPLAIRE DE CONSULTATION

B.

CH.

Org.

31. E

Violon

Vln.

p

mf

f

p

mf

pp

p

Vln.

p *mf* *f* *mf* *p* *pp*

32. F

Cloches tubulaires

Timbales 2

Orgue

p *gliss.* *ad lib.*

Cl. tub.

Timb. 2

Org.

ad lib. ->

♩ = 54

8' / 4'

EXEMPLAIRE DE CONSULTATION

Cloches tubulaires

Timbales 2

BASSE

CHOEUR

p *gliss.* *ad lib. ->* *pp*

San - - - ctus San - ctus San - - - ctus

pp

♩ ≈ 66

Cl. tub.

Timb. 2

B. *p* *mf*

Au mo - ment de l'é - preu - ve cer - tains peu - vent ê - tre fai - bles ou a - voir des sen - ti - ments né - ga - tifs Ils peu - vent man - quer de

dès l'entrée de la basse, bouche fermée

CH.

dès l'entrée de la basse, bouche fermée

Cl. tub.

Timb. 2

B. *p*

clar - té La foi est re - qui - se lors - c

au quand tu ne peux

CH.

Cl. tub.

Timb. 2

B. *f*

re - non - cer. quand tu ne peux le tou - cher quand tu ne

CH.

Cl. tub.

Timb. 2

B. *f* *mf* *p*

peux le voir C'est là que la foi est re - qui - se Oh c'est là que la foi est re - qui - se Oui, c'est là que la foi est re - qui - se...

CH.

EXEMPLAIRE DE CONSULTATION

Cl. tub.

Timb. 2

B.

CH.

Cl. tub.

Timb. 2

B. *p*

CH.

Moi Ro - set - ta Suis—je en - dor - mi - e? Suis—je é -

Suis—je é - veil -

Cl. tub.

Timb. 2

B.

CH.

-lé - e?

EXEMPLAIRE DE CONSULTATION

n° 28

CHOEUR *f*

J'ai faim j'ai faim J'AI FAIM

Orgue *f*

8/4/2

35. n° 29

BASSE *ff*

J'AI FAIM!

36. n° 30

Timbales 1 *p* *gliss.* *ff* *mf* *f* *ff*

CHOEUR
Elle est ré - veil - lée! Vi - ve RO - SET - TA! No - tre nou - vel - le pier - re de Ro - set - te... Il est dix - neuf heu - res dix - huit heu - re de Pa - ris RO -

Orgue *f* 16/8/4'



Timb. 1

CH. *mf*
-SET - TA! Les co - mè - tes vi - e Co - mè - tes Cos - mos

Org.

EXEMPLAIRE DE CONSULTATION



Timb. 1 *gliss.*

CH.
men - tal puis - sant

Org.

G
37. G

Violon $\text{♩} = 66$
ff

Trombone *ff*

Timbales 1 *ff* *sfz* *sfz* *mf*

Cymbales frappées *sfz* *sfz*

Orgue *Tutti (moins fort que A)*

Vln.
Trb.
Timb. 1
Cym.
Org.

Vln.
Trb.
Timb. 1
Cym.
Org.

10 15 20

EXEMPLAIRE DE CONSULTATION

25 30 7^{''}-8^{''}

Vln.

Trb.

Timb. 1

Cym.

Org.

38. n° 3^r

Timbales 2

CHOEUR

Orgue

A - MEN!

8' 4'/2'

16' 8'/4'

EXEMPLAIRE DE CONSULTATION

Marimba

BASSE

CHOEUR

Orgue

Ma - ât Ach et Ba - bi

Ma - ât Ach et Ba - bi

16'/8'

32'/16'/8'

p *sempre* ->

mf

mf

p

J = 63

40. n° 33

Marimba *p sempre* ->

BASSE *mf*
Seth

CHOEUR *mf*
Seth

Orgue

Marimba *p s*

BASSE *mf*
Hat - mé - hyt Nout et A -

CHOEUR *mf*
Hat - mé - hyt Nout et A - ton

Orgue

EXEMPLAIRE DE CONSULTATION

42. n° 35

Marimba *p sempre ->*

BASSE *mf*
Ha - py Im - ho - tep et A - nu - bis__

CHOEUR *mf*
Ha - py Im - ho - tep et A - nu - bis__

Orgue

Marimba *p*

BASSE *mf*
Maf - det Bas - thor A - nou - ket Khé - pri A - ker A - toum et A - pis

CHOEUR

Orgue

EXEMPLAIRE DE CONSULTATION

Mar.

B.

CH. *mf*
Maf-det Bas-tet Ser-ket Ha-thor A-nou-ket Khé-pri A-ker A-toum et A-pis

Org.

CHOEUR *p* $\text{♩} = 52$
Pui-ser nos o-ri-gi-nes d^r

Orgue *p*

EXEMPLAIRE DE CONSULTATION

45. n° 38

Vibraphone *f* *ord.*

BASSE *f*
Sa-lut Tchou-ri *Tutti fonds* Cail-lou mi-nus-cu-le

Orgue

Vib. *(Red.)*

B. *sffz* *sffz*

ca - ca - huè - te En gla - ce noi - re Noir gla - cée du cos - mos Big Bang

Org.

Vib. *(Red.)*

B. *sffz*

Les se - crets de la vie tout ça... Big Ro -

Org.

CHOEUR

Aaah...

CHOEUR

Aaah...

EXEMPLAIRE DE CONSULTATION

48. n° 41

Vibraphone *mf* *Red.*

BASSE *f*

CHOEUR

Che - veux on - du - lants au vent et va - peur d'eau é - chap - pée té - nue très fi - ne *mf*

Che - veux on - du - lants au

Vib. *(Red.)*

B.

CH. vent et va - peur d'eau é - chap - pée té - nue très fi - ne

49. n° 42

Vibraphone *mf Red.*

Timbales 2

BASSE *f sfz*

CHOEUR *p* Bref Ro - set - ta Fi .re Ren - con - tre
Che - veux on - du - lants au v très

Orgue *f*

EXEMPLAIRE DE CONSULTATION

Vib. *(Red.)*

Timb. 2

B. *sfz mf*
de Tchou - ri Tch. La - ra - chi - de pu - an - te qui dé - ga - ze

CH. *p* fi - ne Che - veux on - du - lants au vent et va - peur d'eau é - chap - pée

Org.

Vln.

Vib.

Mar.

CH.

Org.

quel? quel site est choi - si la - e?

3

3

EXEMPLAIRE DE CONSULTATION

||

♩ = 80

Vln.

Vib.

Mar.

CH.

Org.

f
For.

mf

O di - vin Phi - la - e est né C'est un siè - ge O dra - ma Mais Oh! Re - bond Re - bond Re -

#8:

Vln.

Vib.

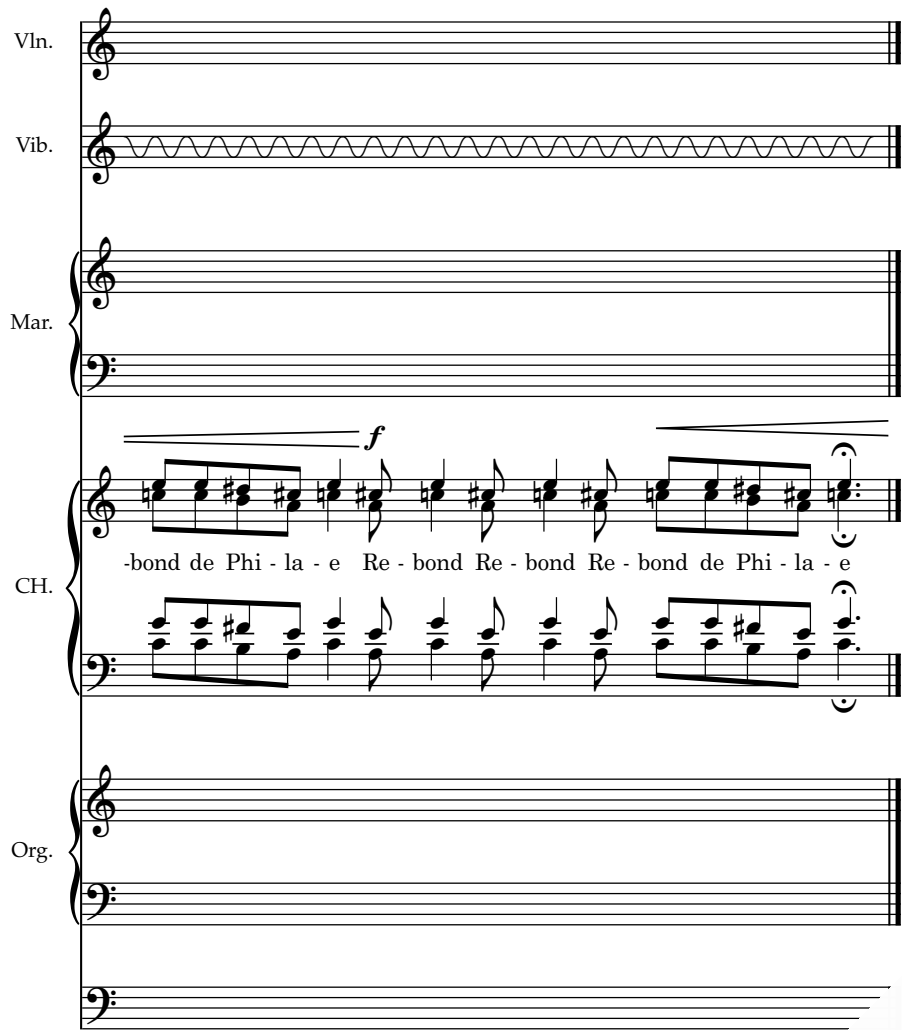
Mar.

CH.

Org.

f

-bond de Phi - la - e Re - bond Re - bond Re - bond de Phi - la - e



Violon

Trombone

Timbales 1

Timbales 2

Orgue

♩. = 44

8/22/

EXEMPLAIRE DE CONSULTATION



Vln.

Trb.

Timb. 1

Timb. 2

Org.

10

15

16/8'



20

Vln.

Trb.

Timb. 1

Timb. 2

Org.

25

Vln.

Trb.

Timb. 1

Timb. 2

Org.

trébuchés, glissés... humoristiques!

, glissés... humoristiques!

, trébuchés, glissés... humoristiques!

uits de cartoons, trébuchés, glissés... humoristiques!

. de plus en plus faux jusqu'à un cluster terminant la pièce (3-4 répétitions)

EXEMPLAIRE DE CONSULTATION

. n° 44

Timbales 1

Timbales 2

BASSE

pp

pp

p

mf

f

Oh que c'est mal ac - cou - ché Dans la mas - se de pro - ton_ Sus - pen - du spa - tial et

Timb. 1

Timb. 2

B.

p

f

pi - rouet - tes ca - huè - tes De l'en - fant Phi - la - e aux on - ze mains on ne sait sou - dain plus rien O di - vin Elle est en vi - e dans les re -

Timb. 1

Timb. 2

B.

-coins som - - bres de Tehou - - ri la pu - - an - - - - te

Jouer le plus rapidement possible, en tenant compte de l'acoustique et du fait d'être avec l'autre percussionniste

Timb. 1

Timb. 2

B.

Jouer le plus rapidement possible, en tenant compte de l'acoustique et du fait d'être avec l'autre percussionniste

6"-7"

Timbales 1

Timbales 2

BASSE

♩ = 69

pp

pp

p

O sé

Re - liefs__ tor - tu - rés__

Timb. 1

Timb. 2

B.

f

Mon - ta - gnes Pla. - ses Blocs i - so - lés O é - mo - tion au fin fond de no - tre ga - la - xi - e...

55. n° 46-47

Violon

CONTRALTO

Orgue

♩ = 63

8^{va}

p

p

f

Je suis un en - fant mais je suis aus - si Iel Iel Phi - la - e Phi - la - e Phi - la - e... Pe - tit ro - bot de re - bot - te

EXEMPLAIRE DE CONSULTATION

Vln.

CA.

Org.

p *p* *f*

On m'a con - fis - qué mon bal - lon Je suis un en - fant ter - res - tre mais je suis aus - si dans l'à - me Iel Phi - la - e Phi - la - e Phi - la - e Pe - tit ro - bot de

Vln.

CA.

Org.

mf

re - bot - te Hey! les en - fants

EXEMPLAIRE DE CONSULTATION

Violon

Trombone

Vibraphone

Marimba

Orgue

p

Vln. *p* *8^{va}*

Trb.

Vib. *p* (*2^{do}*)

Mar. *p*

Org.

5

Vln.

Trb.

Vib. (*2^{do}*)

Mar. *p* *p* *f*

Org.

EXEMPLAIRE DE CONSULTATION

Vln.

Trb.

Vib.

Mar.

Org.

Vln.

Trb.

Vib.

Mar.

Org.

EXEMPLAIRE DE CONSULTATION

Vln.

Trb.

Vib.

Crot.

Org.

Vln. *p* *con sord.*

Trb. *p* *f*

Vib. *(Sord.)* *p*

Crot. *Crot. baguettes standards* *p*

Org.

Vln. 15 *p* *3* *3* *p* *3*

Trb.

Vib.

Crot.

Org.

Vln. [15] *ff* *5"-6"*

Trb.

Vib.

Crot.

Org.

EXEMPLAIRE DE CONSULTATION

57. n° 48

BASSE

CHOEUR

Orgue

f

Ro - set - ta! Phi - la - e!

Phi - la - e! Ro - set - ta!

f

tourner al niente

8/4

mf

Ralentir poco a poco, effet boîte à musique, partir dans le lointain

Orgue

4' (+2?) solo (II)

p

Tirasse clavier I

Orgue

10

15

Orgue

20

Orgue

25

EXEMPLAIRE DE CONSULTATION

59. n° 49

CHOEUR *p* $\text{♩} = 92$
 Phos - pho - re A - D - N Pro - té - i - nes A - ci - des a - mi - nés Com - po - sants d'A - D - N

Orgue *p*
 16'/8'

CH. *p*
 Cy - cle de l'eau en fonc - tion de son o - rien - ta - tion au so - leil Gly - ci - r

Org.

BASSE *p* $\text{♩} \approx 69$
 A l'al - lu sant sur la co - mè - te Ghu - ru - y - mo V ga - ra - si -

B. *pp*
 -men - ko - de Dans qua - ran - te mi - nu - tes la ter - re re - ce - vra les der - niè - res i -

B. *pp*
 -ma - ges A l'al - lu - re d'u la chu - te Pas plus Bouf - fé - es de pous - siè - res Bos - ses es - pa - cées Tchou -

B. *pp*
 -ri As - tu ap - por - té l'eau à la vi ...

61. n° 51

CHOEUR *p*
 clic clic clic clic clic clic clic clic clic clic clic clic

p
 clic clic clic clic clic clic clic clic clic clic

aléatoire ->

62. n°52

BASSE *fff* $\text{♩} \approx 72$
 J'AI FAIM! J'AI FAIM! J'AI FAIM! J'AI FAIM!

p $\text{♩} = 60$

B. On trou - va par - mi tou - tes ces car - cas - - - - - ses hi - deu - ses - - - - - deux sque -

mf *pp*

B. - let - - - tes dont l'un te - nant l'au - tre sin - gu - liè - re - ment em - bras - sé...

63. M

$\text{♩} = 63$

Violon

Trombone

Vibraphone

Timbales 2

Orgue

pp $16'/8'$ $32'/16'$

$\text{♩} = 50-56$

mf

p *senza sord.* 3 5

Vln.

Trb.

Vib.

Timb. 2

Org.

EXEMPLAIRE DE CONSULTATION

Vln. *p* *f* *mf* *mf*

Trb. *p* *pp*

Vib.

Timb. 2

Org.

Vln. *p*

Trb. *p*

Vib.

Timb. 2

Org.

Vln. *pp*

Trb. *pp* *figer, peu importe l'accord*

Vib.

Timb. 2 *< mf p* *< mf p* *< mf p*

Org. *figer, peu importe l'accord*

15

EXEMPLAIRE DE CONSULTATION

Musical score for Vln., Trb., Vib., Timb. 2, and Org. The score consists of five staves. The Vln., Trb., and Vib. staves are mostly silent with rests. The Timb. 2 staff has a rhythmic pattern of eighth notes with dynamic markings: *< mf p*, *< mf p*, *< p pp*, *< p pp*, *< pp ppp*, and *< ppp*. The Org. staff has a few notes in the first measure. A large watermark is present across the page.

EXEMPLAIRE DE CONSULTATION